

# Wohnungsgenossenschaft Crimmitschau eG



Ihr persönliches Exposé zur Wohnung: 12-306-9

Westbergstr. 66 | 08451 Crimmitschau

## ALLGEMEINE INFOS

<b>Wohnungs-Nr.:</b>	12-306-9
<b>Etage:</b>	4. OG links
<b>Anzahl der Zimmer:</b>	3
<b>Wohnfläche:</b>	56,28 m <sup>2</sup>
<b>Frei ab:</b>	sofort

## OBJEKTINFORMATIONEN

<b>Balkon:</b>	ja
<b>Aufzug:</b>	nein
<b>Dusche:</b>	nein
<b>Wanne:</b>	ja
<b>Bad mit Fenster:</b>	nein
<b>Küche mit Fenster:</b>	nein

## KOSTEN

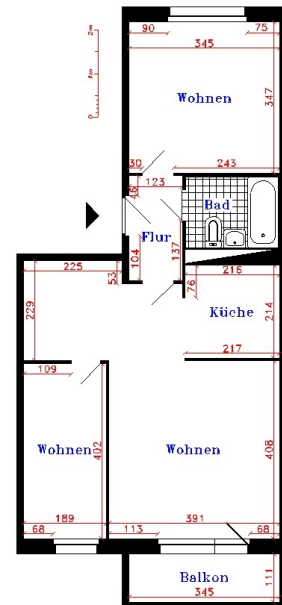
<b>Kaltmiete:</b>	281,40 EUR
<b>Heizkosten:</b>	151,96 EUR
<b>sonst. Betriebskosten:</b>	73,16 EUR
<b>Gesamtmiete:</b>	506,52 EUR
<b>Genossenschaftsanteile:</b>	620,00 EUR
<b>Eintrittsgeld:</b>	50,00 EUR

## IHR ANSPRECHPARTNER

Lellwitz, Anke

Wohnung: Westbergstr. 66, 08451 Crimmitschau, 5. WG/links (306/9)

3 Zimmer, 56,28 qm



Jegliche Haftung ist ausgeschlossen.  
Ausführung, Ausstattung und Maßangaben können ggf. von dieser Darstellung abweichen.

