

Wohnungsgenossenschaft Crimmitschau eG



Ihr persönliches Exposé zur Wohnung: 13-310-3

Westbergstr. 23 | 08451 Crimmitschau

ALLGEMEINE INFOS

Wohnungs-Nr.:	13-310-3
Etage:	1. OG links
Anzahl der Zimmer:	3
Wohnfläche:	56,28 m ²
Frei ab:	nach Absprache

OBJEKTINFORMATIONEN

Balkon:	ja
Aufzug:	nein
Dusche:	ja
Wanne:	nein
Bad mit Fenster:	nein
Küche mit Fenster:	nein

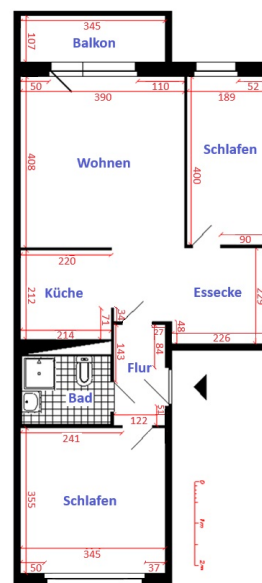
KOSTEN

Kaltmiete:	298,28 EUR
Heizkosten:	151,96 EUR
sonst. Betriebskosten:	73,16 EUR
Gesamtmiete:	523,40 EUR
Genossenschaftsanteile:	620,00 EUR
Eintrittsgeld:	50,00 EUR

IHR ANSPRECHPARTNER

Lellwitz, Anke

Wohnung: Westbergstr. 23, 08451 Crimmitschau, 2. Wg/links (3103) 3 Zimmer, 56,28 qm

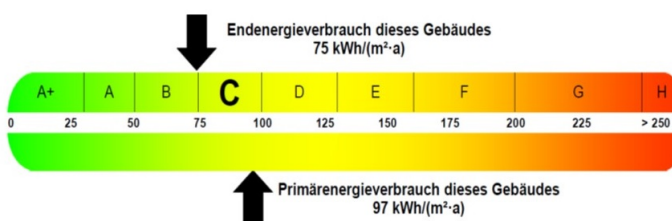


Jegliche Haftung ist ausgeschlossen.
Ausführung, Ausstattung und Maßangaben können ggf. von dieser Darstellung abweichen.

Erfasster Energieverbrauch des Gebäudes

SN-2018-001765269
Registriernummer²⁾

Energieverbrauch



Endenergieverbrauch dieses Gebäudes
[Pflichtangabe für Immobilienanzeigen]

75 kWh/(m²·a)