

Wohnungsgenossenschaft Crimmitschau eG



Ihr persönliches Exposé zur Wohnung: 13-314-10

Westbergstr. 31 | 08451 Crimmitschau

ALLGEMEINE INFOS

Wohnungs-Nr.:	13-314-10
Etage:	4. OG rechts
Anzahl der Zimmer:	4
Wohnfläche:	68,94 m ²
Frei ab:	nach Absprache

OBJEKTINFORMATIONEN

Balkon:	ja
Aufzug:	ja
Dusche:	nein
Wanne:	ja
Bad mit Fenster:	nein
Küche mit Fenster:	nein

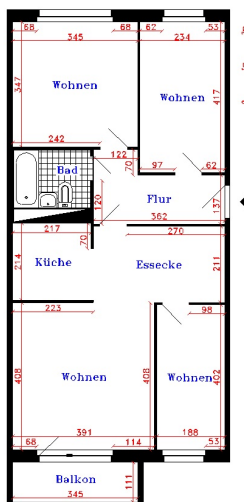
KOSTEN

Kaltmiete:	379,17 EUR
Heizkosten:	186,14 EUR
sonst. Betriebskosten:	89,62 EUR
Gesamtmiete:	654,93 EUR
Genossenschaftsanteile:	620,00 EUR
Eintrittsgeld:	50,00 EUR

IHR ANSPRECHPARTNER

Lellwitz, Anke

Wohnung: Westbergstr. 31, 08451 Crimmitschau, 5. WG/rechts (314/10) 4 Zimmer, 68,94 qm

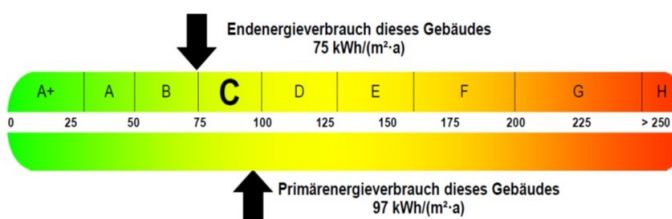


Jegliche Haftung ist ausgeschlossen.
Ausführung, Ausstattung und Maßangaben können ggf. von dieser Darstellung abweichen.

Erfasster Energieverbrauch des Gebäudes

SN-2018-001765269
Registrierungsnummer ²⁾

Energieverbrauch



Endenergieverbrauch dieses Gebäudes
[Pflichtangabe für Immobilienanzeigen]

75 kWh/(m²·a)