

Wohnungsgenossenschaft Crimmitschau eG



Ihr persönliches Exposé zur Wohnung: 25-507-5

Webergasse 14 | 08451 Crimmitschau

ALLGEMEINE INFOS

Wohnungs-Nr.:	25-507-5
Etage:	2. OG links
Anzahl der Zimmer:	5
Wohnfläche:	92,59 m ²
Frei ab:	nach Absprache

OBJEKTINFORMATIONEN

Balkon:	ja
Aufzug:	nein
Dusche:	ja
Wanne:	ja
Bad mit Fenster:	nein
Küche mit Fenster:	ja

KOSTEN

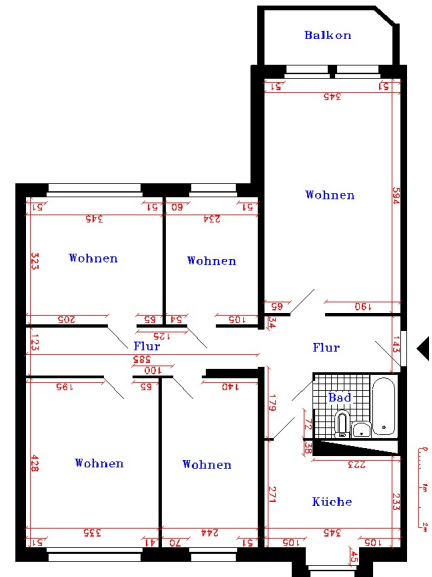
Kaltmiete:	555,54 EUR
Heizkosten:	249,99 EUR
sonst. Betriebskosten:	120,37 EUR
Gesamtmiete:	925,90 EUR
Genossenschaftsanteile:	620,00 EUR
Eintrittsgeld:	50,00 EUR

IHR ANSPRECHPARTNER

Brause, Kathrin

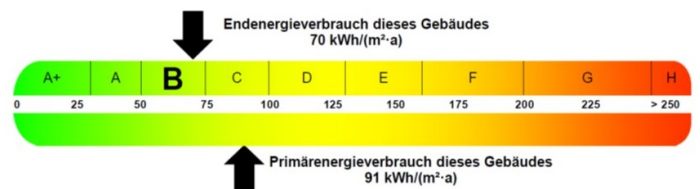
Wohnung: Webergasse 14, 08451 Crimmitschau, 3. WG/links (507/5)

5 Zimmer, 92,59 qm



Jegliche Haftung ist ausgeschlossen.
Ausführung, Ausstattung und Maßangaben können ggf. von dieser Darstellung abweichen.

Energieverbrauch



Endenergieverbrauch dieses Gebäudes
[Pflichtangabe für Immobilienanzeigen]

70 kWh/(m²·a)