

Wohnungsgenossenschaft Crimmitschau eG



Ihr persönliches Exposé zur Wohnung: 37-529-4

Parkgasse 3 | 08451 Crimmitschau

ALLGEMEINE INFOS

| | |
|---------------------------|----------------------|
| Wohnungs-Nr.: | 37-529-4 |
| Etage: | 1. OG mitte |
| Anzahl der Zimmer: | 1 |
| Wohnfläche: | 34,24 m ² |
| Frei ab: | nach Absprache |

OBJEKTINFORMATIONEN

| | |
|---------------------------|------|
| Balkon: | ja |
| Aufzug: | nein |
| Dusche: | nein |
| Wanne: | ja |
| Bad mit Fenster: | nein |
| Küche mit Fenster: | nein |

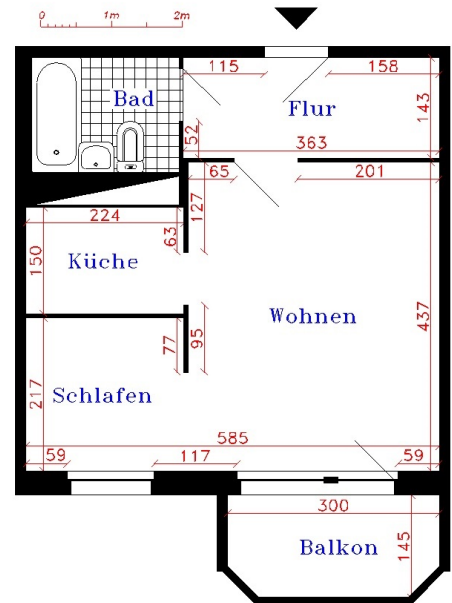
KOSTEN

| | |
|--------------------------------|------------|
| Kaltmiete: | 205,44 EUR |
| Heizkosten: | 92,45 EUR |
| sonst. Betriebskosten: | 44,51 EUR |
| Gesamtmiete: | 342,40 EUR |
| Genossenschaftsanteile: | 620,00 EUR |
| Eintrittsgeld: | 50,00 EUR |

IHR ANSPRECHPARTNER

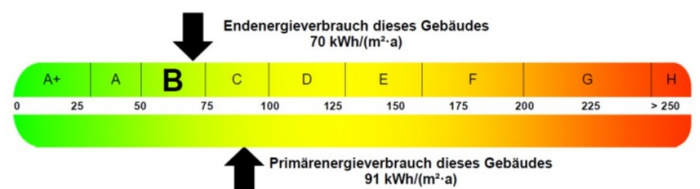
Brause, Kathrin

Wohnung: Parkgasse 3, 08451 Crimmitschau, 2. WG/Mitte (5294) 1 Zimmer, 34,24 qm



Jegliche Haftung ist ausgeschlossen.
Ausführung, Ausstattung und Maßangaben können ggf. von dieser Darstellung abweichen.

Energieverbrauch



Endenergieverbrauch dieses Gebäudes
[Pflichtangabe für Immobilienanzeigen]

70 kWh/(m²·a)